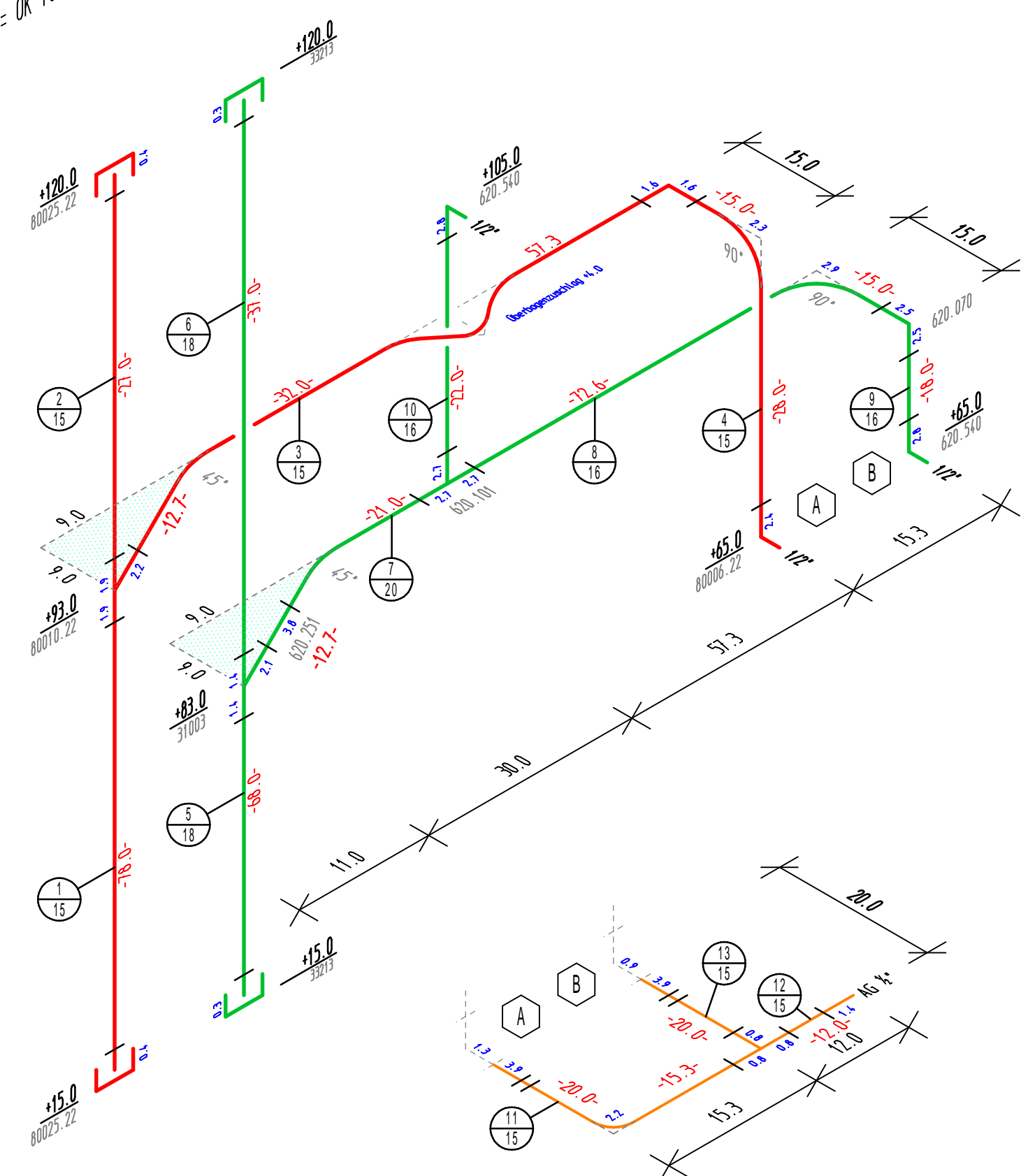




±0.00 = OK fertig Boden EG



Pos.	Stk.	Bezeichnung	Mat.	Art.-Nr.	M-M cm	Abzug cm	Länge cm	ø
1	1	Rohr, Optipress, 1.4521	CS	81082.22	78.0	<div>0.4 1.9</div> 2.3	75.7	15
2	1	Rohr, Optipress, 1.4521	CS	81082.22	27.0	<div>0.4 1.9</div> 2.3	24.7	15
3	1	Rohr, Optipress, 1.4521	CS	81082.22	102.0	<div>2.2 1.6 +4.0</div> +0.2	102.2	15
4	1	Rohr, Optipress, 1.4521	CS	81082.22	43.0	<div>1.6 2.3 2.4</div> 8.3	34.7	15
5	1	Rohr, Mapress 1.4521	CS	39043	68.0	<div>0.3 1.4</div> 1.7	66.3	18
6	1	Rohr, Mapress 1.4521	CS	39043	37.0	<div>0.3 1.4</div> 1.7	35.3	18
7	1	Rohr, FlowFit	MVR	619.021	33.7	<div>2.1 3.8 2.7</div> 8.6	25.1	20
8	1	Rohr, FlowFit	MVR	619.020	87.6	<div>2.7 2.9 2.5</div> 8.1	79.5	16
9	1	Rohr, FlowFit	MVR	619.020	18.0	<div>2.5 2.8</div> 5.3	12.7	16
10	1	Rohr, FlowFit	MVR	619.020	22.0	<div>2.7 2.8</div> 5.5	16.5	16
11	1	Rohr, Kupferrohr halbhart	CU	EN 1057	35.3	<div>1.3 3.9 2.2</div> <div>0.8</div> 8.2	27.1	15
12	1	Rohr, Kupferrohr halbhart	CU	EN 1057	12.0	<div>0.8 1.4</div> 2.2	9.8	15
13	1	Rohr, Kupferrohr halbhart	CU	EN 1057	20.0	<div>0.9 3.9 0.8</div> 5.6	14.4	15
		<u>Stückliste</u> (Bestellliste)						
	1	Optipress-Bogen 90°	CNS	80000.22				15
	1	Optipress-Winkel mit Innengew.	CNS	80006.22				15 x ½"
	1	Optipress-T-Stück, egal	CNS	80010.22				15
	2	Optipress-Verschlusskappe	CNS	80025.22				15
	1	Mapress T-Stück, egal	CNS	31003				18
	2	Mapress Kappe	CNS	33213				18
	1	FlowFit Bogen 90°	PPSU	620.070				16
	1	FlowFit T-Stück, reduziert	PPSU	620.101				18-16-16
	1	FlowFit Übergang, mit Einschubende	CNS	620.251				20-18
	2	FlowFit Ü-bogen 90° mit Innengew.	RG	620.540				16 x ½"
	2	SERTO - Gerade Verschraubung	Ms	SO 01121				15 x ½"
	1	T-Stück, egal	CU	7130				15
	1	Übergangsstück mit Aussengew.	RG	7271				15 x ½"

<div><div></div><div>Nullserie</div></div>	Qualifikationsverfahren Praktische Arbeit		Dateiname: . 2025 QV-0_San-EBA_Pos-2_1-3	
	Sanitärpraktiker/in EBA		Gez./Dat.: 06.03.2024 / ala Geändert: 16.03.2024 / mfi	
	Pos. 2 - Auftrag 1: Wand - Z-Mass			
	Kandidat Name, Vorname:	Kandidat Nr.:	Format:	Blatt Nr.:
.	.	A 3	1.3	